

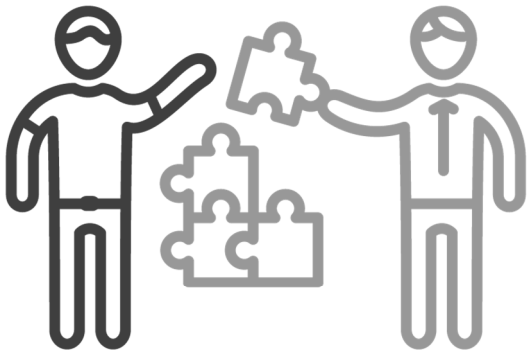
Bewerbung

Die Bewerbung sollte folgendes enthalten:

- ein Motivationsschreiben
- einen Lebenslauf
- eine Kurzdarstellung des aktuellen Arbeits- bzw. Forschungsgebietes
- eine Liste der Publikationen und wissenschaftlichen Leistungen (wenn vorhanden)

Aktuelle Bewerbungsfristen finden Sie auf unserer Homepage:

<https://www.peba.kit.edu/1012.php>



Kontakt

Karlsruher Institut für Technologie (KIT)
Personalentwicklung und Berufliche Ausbildung
(PEBA)

Dipl.-Päd. Patrizia Köhler
Mentoringprogramm X-Ment

Telefon: (0721) 608 - 45114
Fax: (0721) 608 - 43970
E-Mail: Patrizia.Koehler@kit.edu

Weitere Informationen

www.peba.kit.edu/1009.php

Besuchsadresse

Vincenz Prießnitz Str. 1 76131 Karlsruhe

Herausgeber

Karlsruher Institut für Technologie (KIT)
Personalentwicklung und Berufliche Ausbildung (PEBA)
Vincenz-Prießnitz Str. 1
76131 Karlsruhe
www.kit.edu



Mentoring für Wissenschaftler und Wissenschaftlerinnen

Personalentwicklung und Berufliche Ausbildung
(PEBA)

X - Ment



X-Ment

Mentoring-Programme zählen mittlerweile in zahlreichen Hochschulen zu den wichtigen Elementen der Personalentwicklung. Durch eine Mentoring-Partnerschaft mit Partnern aus unterschiedlichen Bereichen stellt X-Ment eine neue, innovative Schnittstelle zwischen Wissenschaft und Wirtschaft da.

Persönliche Weiterentwicklung



Nicht nur Impulse zur Karriereplanung können entwickelt werden, sondern auch die Persönlichkeit, z.B. eine Sensibilisierung für Rollenerwartungen.

Berufliche Vernetzung



Durch das Mentoring-Programm kann die oder der Mentee Netzwerke außerhalb und innerhalb des KIT erweitern und vom kollegialen Austausch profitieren.

Führungswissen und -handeln erweitern



Persönliche Potentiale wie Management- und Führungskompetenzen können gestärkt werden. Zudem erhält die oder der Mentee die Gelegenheit, an Erfahrungen einer Führungskraft zu partizipieren und eigene Führungskompetenzen zu entwickeln bzw. weiterzuentwickeln. Dies kann zur Übernahme von Führungspositionen befähigen (mittel- bis langfristig).

Ziele und Nutzen

X-Ment vermittelt einen Einblick in Strukturen, Prozesse und Spielregeln eines Wirtschaftsunternehmens bzw. einer Wissenschaftseinrichtung.

Ablauf und Mentor*innen-Suche

In der Standortbestimmung formulieren die Teilnehmenden ihre persönlichen karrierebezogenen Ziele, die als Grundlage für die Mentoring-Beziehung dienen.

Die Teilnehmenden erhalten durch die Programmkoordinatorin strukturierte Unterstützung bei der Mentor*innen-Suche innerhalb der eigenen Netzwerke oder in sozialen Medien und sind auf diese Weise aktiv in den Matching-Prozess involviert.

Durch die Kooperationsvereinbarung von X-Ment und dem Alumninetzwerk des KIT haben Teilnehmende von X-Ment seit Mai 2020 darüber hinaus die Möglichkeit aus diesem Pool Mentor*innen zu gewinnen.

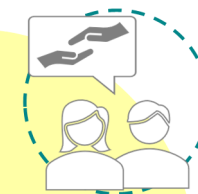
Die Mentoring-Partnerschaft wird für eine festgelegte Dauer von etwa einem Jahr vereinbart, die Treffen zwischen Mentorin bzw. Mentor und Mentee erfolgen nach individueller Absprache auf eigene Kosten der oder des Mentee.

Rahmenbedingungen Zielgruppe

An jedem Durchgang werden 15 Bewerbungen zugelassen. Davon werden 11 Plätze an Frauen und 4 an Männer vergeben.

Die Zielgruppe des Programms sind Doktorand*innen, Post-Doktorand*innen und Habilitand*innen des KIT.

Voraussetzungen für den Erhalt einer Teilnahmebescheinigung sind:



die aktive Gestaltung einer Mentoring-Beziehung



die Teilnahme an mindestens 80% der Seminartage (6,5 Tage)



sowie die Teilnahme an einem kollegialen Coaching

Die Programmgebühren in Höhe von 500,-€ werden nach Programmstart per Rechnung erhoben.